

থানা এলাকাভূমি
 মৌজা বিভাজন
 স্মারক নং- ৩৩০০২
 সিটি নং- ২
জিলা শুলানা
 মো: নং- ৩৩০০২
 বৈশিষ্ট্য ৬৪' ১' মাইল

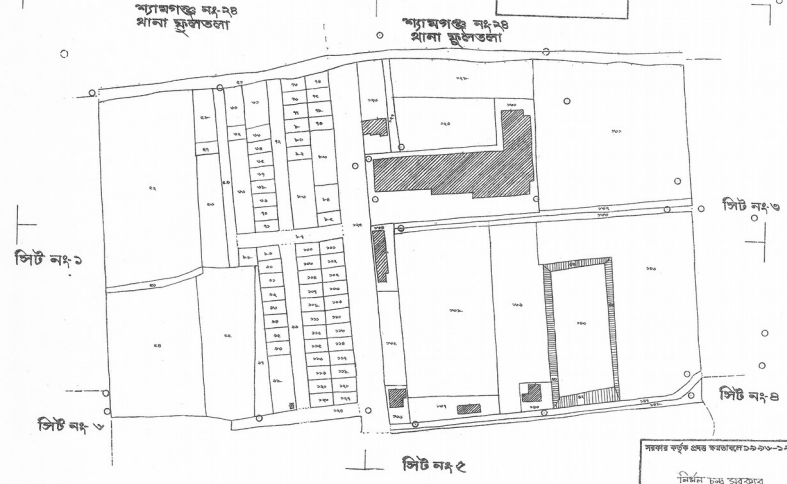


অধ্যক্ষ নং-২৪
 শ্রীমান ফুডাভাঙ্গা

প্রক্ষেপিত

সড়ক	---	△
ভিত্তিক প্রাঙ্গণ	---	I
সেতল প্রাঙ্গণ	---	○
উচ্চতর প্রাঙ্গণ	---	○
প্রাঙ্গণ প্রাঙ্গণ	---	△
সি. ডি. প্রাঙ্গণ	---	I
সেতল	---	○
ইলাস	---	○
সাদাক	---	○
সড়ক	---	△

স্মারক নং- ৩৩০০২
 মো: নং- ৩৩০০২
 সিটি নং- ২
 মো: নং- ৩৩০০২



সরকার কর্তৃক প্রস্তুত করা হয়েছে।
 নির্মাণ: ১৯৯৯-২০০০
 প্রকল্প: ১৯৯৯-২০০০